

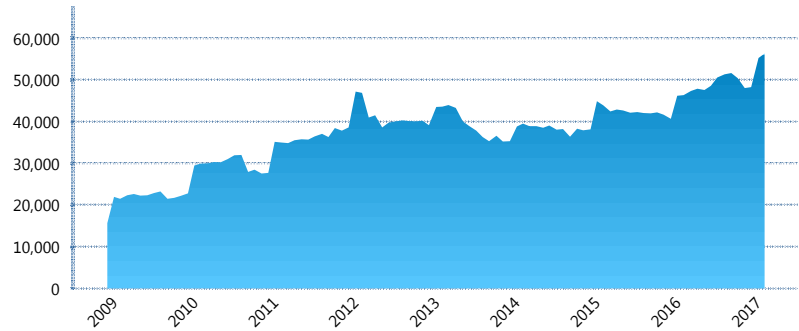
### I. INFORMACIÓN FINANCIERA

#### I) Detalles del Fondo

Detalles del Fondo	
Razón Social	Más Pensión Siefore Básica 2, S.A. de C.V.
Inicio de Operaciones	04/12/2008
Tipo de Fondo	Básica
Clave Bolsa	MASBAS2
Activos Administrados *	56,316
ISIN	MX54MA070021
Comisión Anual	0.86%
Administrador	Fondo Nacional de Pensiones de los Trabajadores al Servicio del Estado (PENSIONISSSTE)
Director General	Ing. José María de la Torre Vereza
Presidente del Consejo	José Reyes Baeza Terrazas

#### Activos Administrados \*

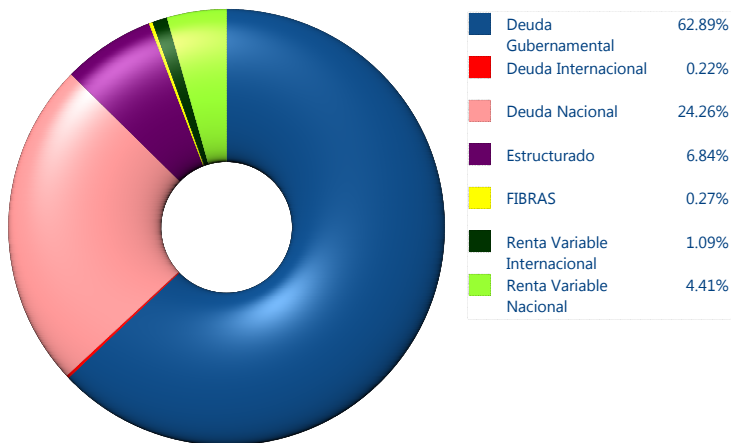
\$56,316



\*Cifras en millones de pesos

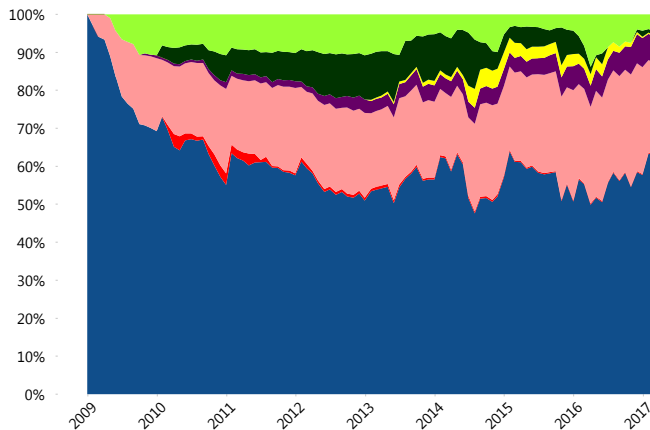
Contiene el efecto de fusiones, cortes transversales y transferencias por edad. Para mayor información consultar: <http://www.consar.gob.mx/gobmx/Aplicativo/Factsheets/EC/ECSAR.pdf>

#### II) Inversiones



Tipo de Instrumento	PensionISSSTE (SB2)	Sistema Básicas 2**	
<b>Renta Variable Nacional</b>	Renta Variable Nacional	4.41%	5.51%
<b>Total</b>	<b>4.41%</b>	<b>5.51%</b>	
<b>Renta Variable Internacional</b>	Renta Variable Internacional	1.09%	12.02%
<b>Total</b>	<b>1.09%</b>	<b>12.02%</b>	
<b>Mercancías</b>	Mercancías	0.00%	0.14%
<b>Total</b>	<b>0.00%</b>	<b>0.14%</b>	
<b>FIBRAS</b>	FIBRAS	0.27%	1.83%
<b>Total</b>	<b>0.27%</b>	<b>1.83%</b>	
<b>Estructurado</b>	Estructurados	6.84%	4.31%
<b>Total</b>	<b>6.84%</b>	<b>4.31%</b>	
<b>Deuda Nacional</b>	Alimentos	0.44%	0.35%
	Automotriz	0.00%	0.03%
	Banca de Desarrollo	2.58%	1.93%
	Bancario	0.69%	1.48%
	Bebidas	0.43%	0.45%
	Cemento	0.03%	0.04%
	Centros Comerciales	0.10%	0.06%
	Consumo	0.40%	0.42%
	Deuda CP	0.00%	0.01%
	Empresas Productivas del Estado	7.48%	3.12%
	Estados	1.23%	0.71%
	Europesos	0.58%	3.58%
	Grupos Industriales	0.23%	0.61%
	Infraestructura	5.95%	2.93%
	Otros	1.09%	1.00%
Papel	0.19%	0.15%	
Serv. Financieros	0.39%	0.30%	
Telecom	0.99%	1.42%	
Transporte	0.21%	0.27%	
Vivienda	1.24%	1.91%	
<b>Total</b>	<b>24.26%</b>	<b>20.76%</b>	
<b>Deuda Internacional</b>	Deuda Internacional	0.22%	0.76%
<b>Total</b>	<b>0.22%</b>	<b>0.76%</b>	
<b>Deuda Gubernamental</b>	BONDESD	0.00%	1.11%
	BONOS	39.75%	14.72%
	BPA182	0.00%	0.03%
	CBIC	1.08%	3.95%
	CETES	0.00%	4.51%
	DEPBMX	11.51%	1.01%
	REPORTO	8.87%	3.93%
	UDIBONO	1.69%	24.07%
UMS	0.00%	1.35%	
<b>Total</b>	<b>62.89%</b>	<b>54.67%</b>	
<b>Total</b>	<b>100.00%</b>	<b>100.00%</b>	

#### Evolución de Inversiones



\*\*Considera las inversiones de todo el grupo de SIEFORES Básicas 2  
Cifras al cierre de febrero de 2017

### III) Desempeño

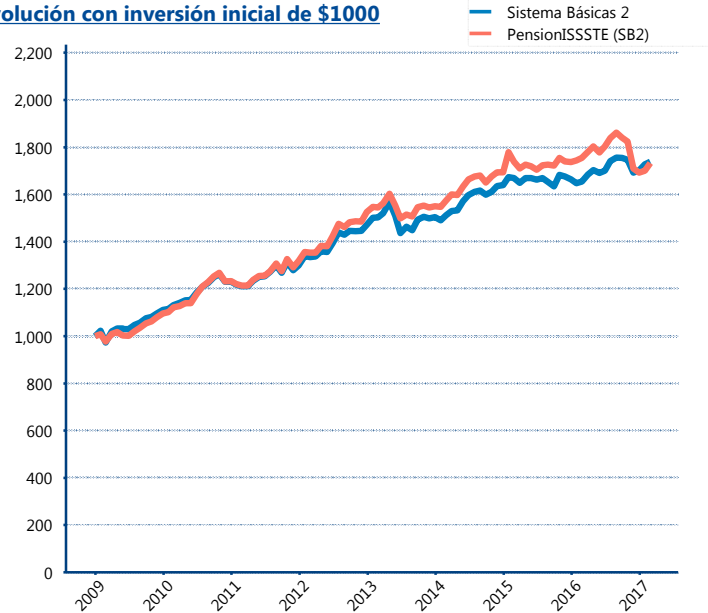
#### Rendimiento Bolsa

Tipo	PensionISSSTE (SB2)	Sistema Básicas 2
1 año	-1.56%	4.89%
2 años	-0.31%	1.92%
3 años	2.97%	4.55%
5 años	4.92%	5.34%
Histórico	-	10.42%

#### Indicador de Rendimiento Neto

Siefore	IRN %
Profuturo (SB2)	6.84%
SURA (SB2)	6.61%
Banamex (SB2)	6.18%
<b>PensionISSSTE (SB2)</b>	<b>5.93%</b>
Coppel (SB2)	5.81%
Metlife (SB2)	5.38%
Principal (SB2)	5.35%
Azteca (SB2)	5.22%
XXI-Banorte (SB2)	5.14%
Invercap (SB2)	4.68%
Inbursa (SB2)	4.33%
Promedio Simple	5.59 %
Promedio Ponderado	5.79 %

#### Evolución con inversión inicial de \$1000



Construido con el precio de la Siefore registrado en la Bolsa Mexicana de Valores

### IV) Medidas de sensibilidad y riesgos

#### Evolución del Plazo Promedio Ponderado

